

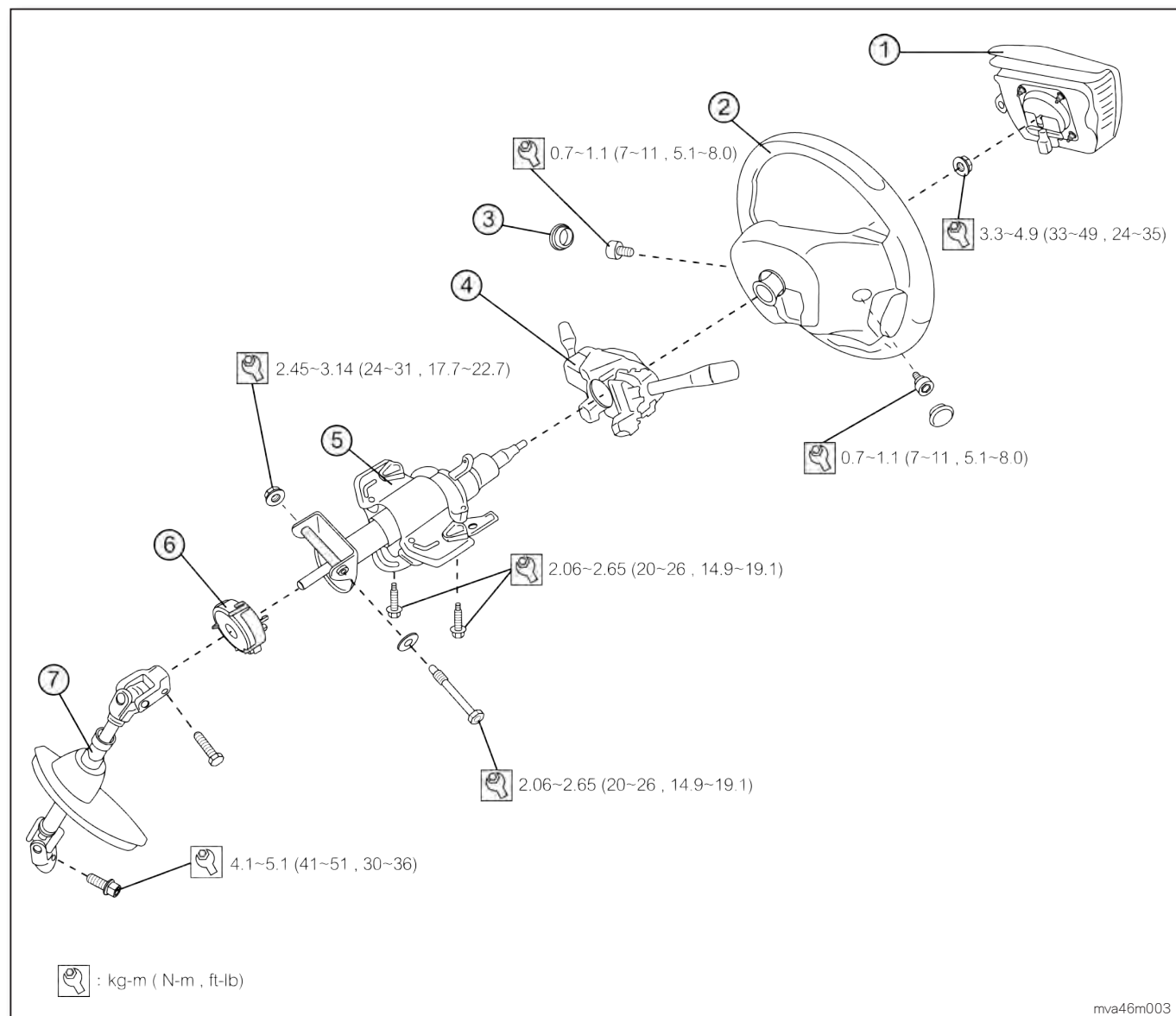
動力轉向系統

轉向柱

轉向柱

轉向柱總成與轉向機柱

拆卸與安裝



- | | | |
|--|----------|----------------|
| 1. 駕駛側氣囊模組 | 2. 方向盤 | 3. 駕駛側氣囊固定螺絲飾蓋 |
| 4. 燈光 / 雨刷綜合開關模組
(COLUMN SW ECU)與螺旋電纜 | 5. 轉向柱總成 | 6. 方向盤轉向角度感知器 |
| 7. 轉向機柱 | | |

警告：

- 拆卸與安裝的過程中，必須小心不要使轉向柱總成受到軸向的碰撞。
- 拆下轉向柱總成與轉向機柱後，勿移動橫拉桿以免動力轉向齒輪總成內的齒條發生移動。
- 拆卸駕駛側氣囊模組線束接頭前，請先將點火開關關OFF，接著拆開電瓶負極樁頭導線，並至少等待15秒再進行相關維修。
- 拆卸駕駛側氣囊模組時，請勿在駕駛側氣囊模組的正面進行維修。
- 拆卸駕駛側氣囊模組時，若氣囊模組不慎從100 cm以上的高度掉落地面，則該氣囊模組不可再使用。

拆卸

1. 將車輪轉至朝向正前方的位置。
2. 拆下駕駛側氣囊模組。請參閱SRS-20，“駕駛座前氣囊模組的拆卸與安裝”。
3. 拆下方向盤。請參閱PS-8，“方向盤的拆卸與安裝”。
4. 拆下轉向柱總成下護蓋固定螺絲①、②，取下轉向柱總成上、下護蓋(如圖9)。

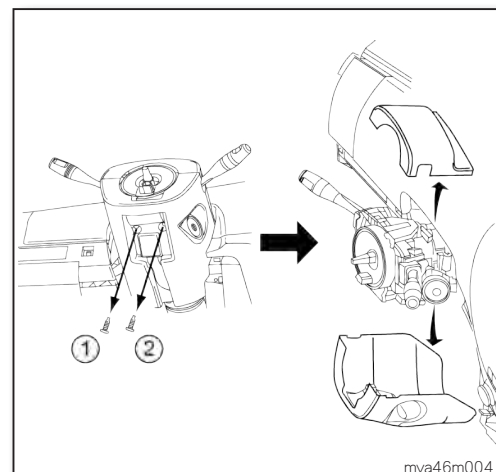


圖9

5. 首先拆下燈光/雨刷綜合開關模組(COLUMN SW ECU)的固定螺絲Ⓐ，接著將燈光/雨刷綜合開關模組(COLUMN SW ECU)與螺旋電纜的線束接頭拆開，最後從點火開關上的定位銷①、②處，將燈光/雨刷綜合開關模組(COLUMN SW ECU)與螺旋電纜取下(如圖10)。
6. 拆開點火開關線束接頭與排檔鎖定拉索(視車型配備而定)。
7. 拆下駕駛側儀錶下飾板與駕駛側膝部下飾板。請參閱IP-13，“駕駛側儀錶下飾板的拆卸與安裝”，與請參閱IP-15，“駕駛側膝部下飾板的拆卸與安裝”。

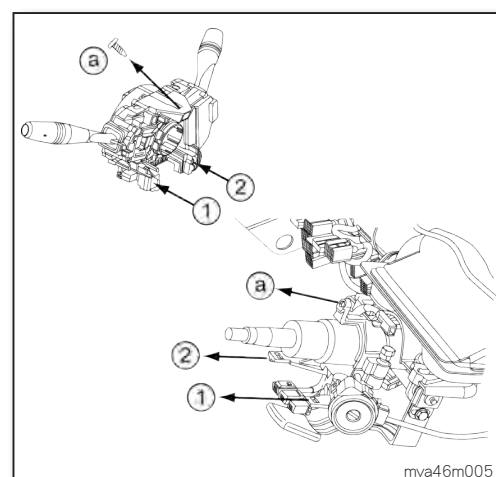


圖10

8. 拆開轉向柱總成下方的方向盤轉向角度感知器線束接頭(如圖11)。

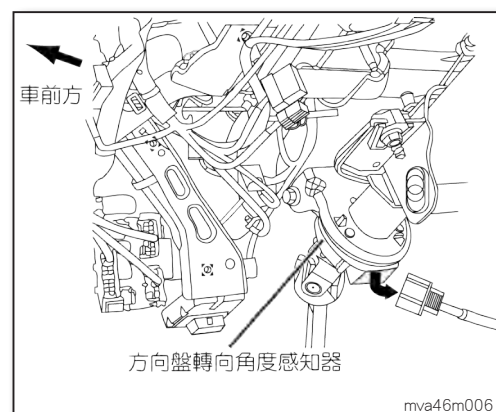


圖11

動力轉向系統

轉向柱

9. 拆開轉向柱總成與儀錶板橫樑之間的固定螺栓①、② (如圖12)。
10. 拆開轉向柱總成與儀錶板橫樑之間的固定螺帽③與螺栓④，從車上取下轉向柱總成(如圖12)。

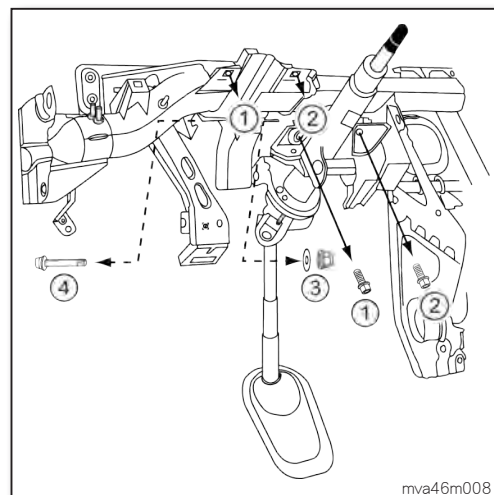


圖12

11. 將車輛頂高至適當位置，從車輛下方拆開轉向機柱萬向接頭與動力轉向齒輪總成之間的固定螺栓(如圖13)。
12. 降下車輛，至車內拆下駕駛側中控台下飾板。請參閱IP-21，“駕駛側中控台下飾板的拆卸與安裝”。

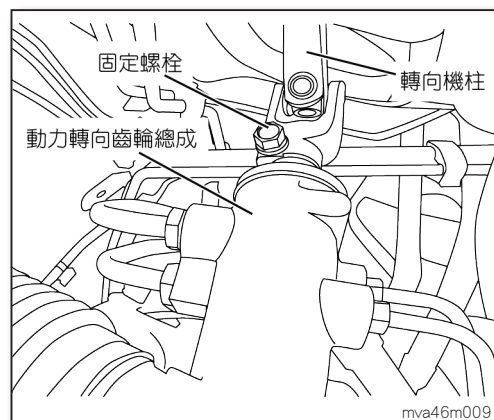


圖13

13. 掀開車內地氈，將轉向機柱上的密封橡皮從車輛地板分離，取出整支轉向機柱(如圖14)。

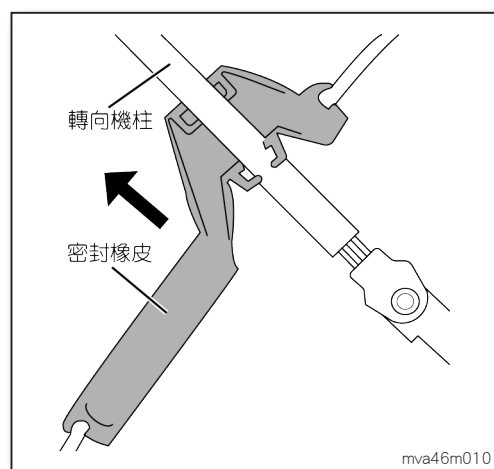


圖14

拆卸後檢查

- 檢查轉向柱總成、轉向機柱的每一部份是否損壞或故障。如有損壞，請以新品更換。
- 如果車子曾經發生過輕微撞擊，請測量轉向柱總成的長度“L”（如圖15）。如果不在規格範圍內，請更換轉向柱總成。

轉向柱長度“L”：409.4~414.5 mm (16.12~16.32 in)

- 檢查是否正確潤滑，視需要塗上黃油。

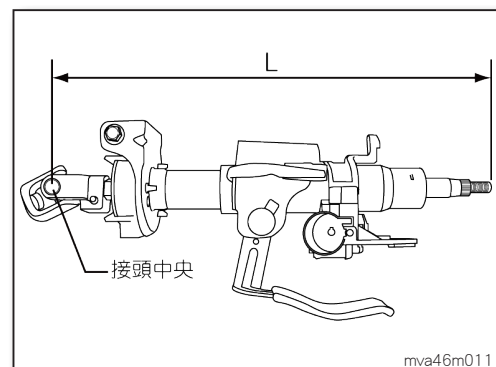


圖15

安裝

依拆卸相反順序安裝。

註：

- 螺帽與螺栓請鎖緊至規格扭力。請參閱PS-10，轉向柱總成與轉向機柱的“拆卸與安裝”。

注意：

- 對於不可重複使用的零件請勿重新使用。
- 安裝轉向柱總成或轉向機柱時，請勿在元件上施加不當的壓力。
- 安裝固定螺栓與螺帽時，請先以手帶入鎖緊固定，再使用適當工具依規定的扭力上緊。
- 固定螺栓與螺帽拆卸後需以新品更換。

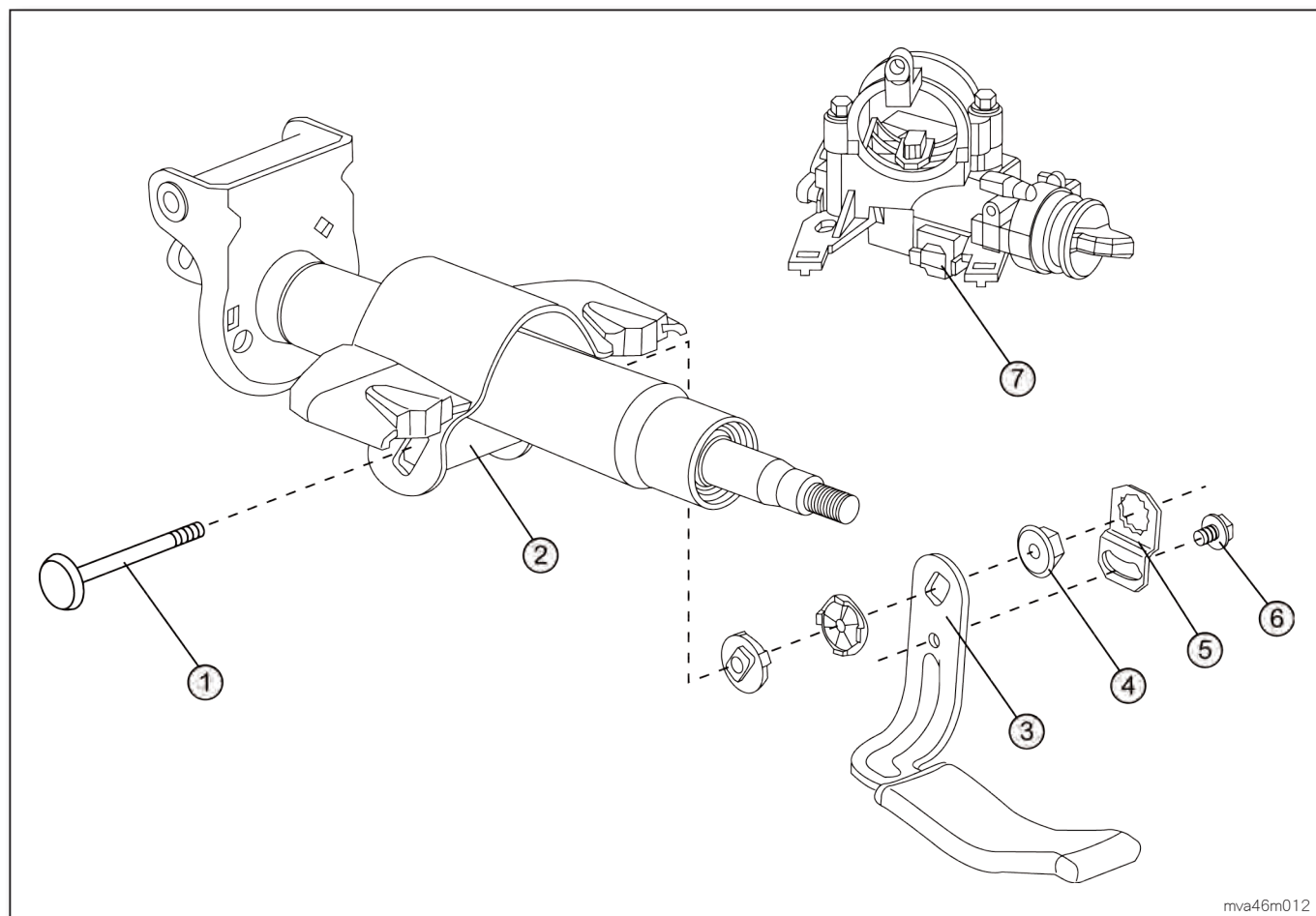
安裝後檢查

- 將轉向柱總成安裝到車上後，檢查傾斜調整裝置的操作是否正常。
- 檢查方向盤操作是否可以平順地轉到左、右側盡頭，並確認方向盤從中央位置到左、右側盡頭的轉動圈數皆相同。直線駕駛時，確認方向盤在中央位置。

動力轉向系統

轉向柱

轉向柱總成的分解與組裝



mva46m012

1. 傾斜調整螺栓
4. 傾斜調整螺帽
7. 點火開關

2. 轉向柱總成
5. 止動器

3. 傾斜桿
6. 固定螺栓

分解

1. 拆下轉向柱總成與轉向機柱。請參閱PS-10，轉向柱總成與轉向機柱的“拆卸與安裝”。
2. 拆開轉向柱總成與轉向機柱萬向接頭之間的固定螺栓，接著再將轉向柱總成與轉向機柱萬向接頭分離，取下方向盤轉向角度感知器(如圖16)。

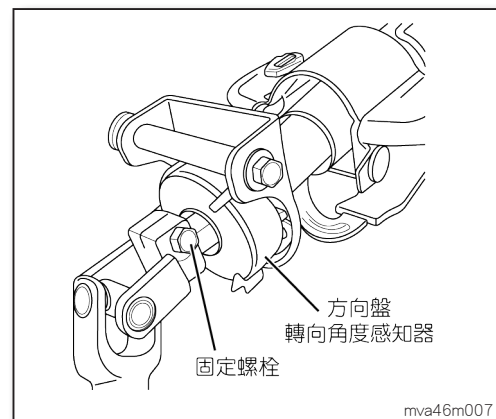


圖16

3. 以沖頭或其他適當工具拆下點火開關上的自斷螺絲，其位置(如圖17)。
4. 取下點火開關。
5. 拆下傾斜調整機構上方止動器的固定螺栓①，取下止動器②(如圖17)。

注意：

- 固定螺栓①為反牙螺栓，拆卸時請以順時針方向將其旋出。

6. 拆下傾斜調整螺帽③，從另一側將傾斜調整螺栓抽出(如圖17)。

注意：

- 傾斜調整螺帽功能為調整調整機構固定時的鬆緊度，拆下與安裝時僅需以手帶上調整。

7. 取下傾斜桿等零件，結束分解。

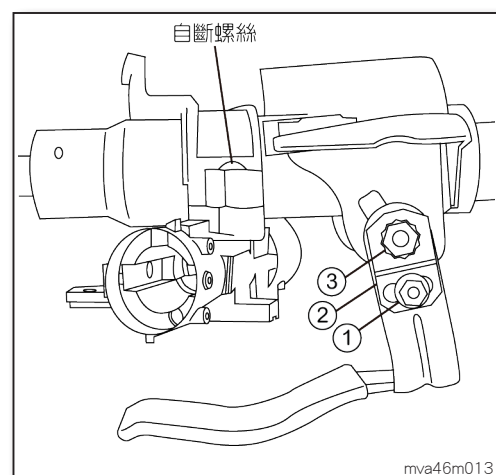


圖17

組裝

依分解相反順序組裝。

注意：

- 於點火開關上安裝新的自斷螺絲，將自斷螺絲①、②鎖緊直到螺絲頭斷掉，需注意不可出現滑牙的現象(如圖18)。

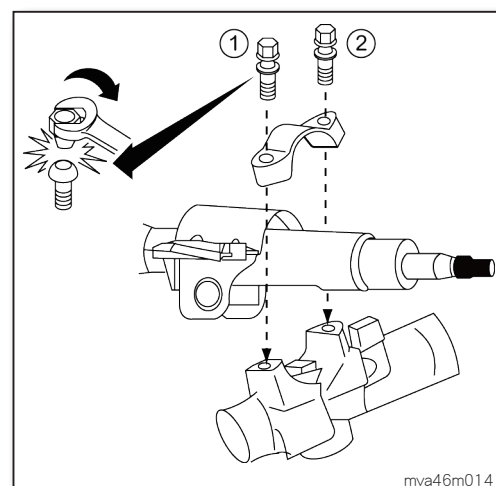


圖18